

**MODULO BIT
VIEW**

Integrazione degli ambienti di disegno e di analisi strutturale nelle procedure AMV, il programma di calcolo strutturale per l'ingegneria civile.

Roberto Malinverno 1060

AUTOCAD 14

Produttività attraverso i sistemi operativi a 32 bit Windows NT e Windows 95, è la base di questa versione.

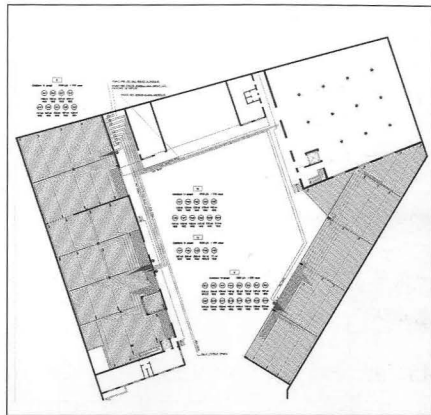
Roberto Malinverno 1062

**PROTAGONISTI
DAL DESIGN
ALL'ARCHITETTURA**

Abbiamo intervistato Angelo Cortesi: un profilo professionale caratterizzato da una forte vocazione per il design e la comunicazione e dai molti lavori per grandi gruppi internazionali.

Paolo Righetti 1084

**REALIZZATO
IL CALDO DAL
PAVIMENTO**



Il riscaldamento a tubi radianti offre negli "open space" di grandi dimensioni una serie di vantaggi fra cui il risparmio energetico e l'ottimizzazione della temperatura ambiente, anche in condizioni di massimo utilizzo.

Margherita Toffolon 1090

**RECUPERO
L'EDIFICIO PENDENTE**

Muovere un oggetto di cinquemila tonnellate che non ammette deformazioni ricollocandolo su nuove sottofondazioni: con un grande "know-how" e una certa emozione nella descrizione da parte dell'autore.

Adolfo Bersani 1092

**RICERCA
MACERIE A
RENDERE**

Un intervento di demolizione per realizzare il Polo Biotecnologico del CNR ha permesso di simulare la fattibilità, i costi, i problemi della demolizione selettiva. Vantaggi economici? Possibili.

C. Ciotti, P. Dessy 1098

**NORMATIVA
LE NUOVE REGOLE
DEL GIOCO**

In un mondo che cambia apparentemente in una sola direzione, snellimento e D.I.A., eccesso normativo e legge quadro: ecco i nuovi ruoli per i professionisti nella nostra intervista ad un esperto del settore.

Paolo Righetti 1106

**ATTUALITÀ
E LA LEGGE VA ...**

Dopo più di un anno dall'applicazione della legge regionale sul recupero dei sottotetti un incontro presso l'Ordine degli Architetti di Milano fa il punto della situazione. La legge viene costantemente applicata con qualche problema da definire ancora.

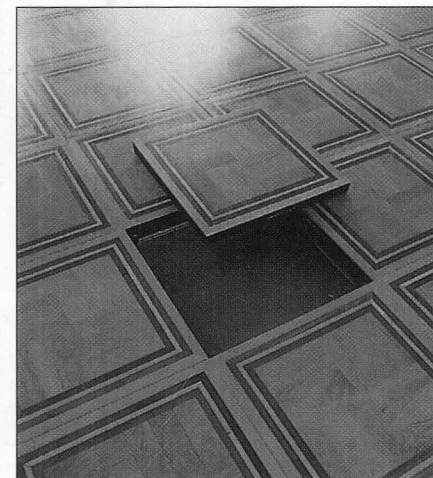
Francesca Prandoni 1110

**IDEE & MERCATO
ARREDO URBANO**

Tendenze, tecnologie, progetti, fatti e opinioni: un quadro attuale e molto variegato di questo importante settore produttivo.

Francesca Prandoni 1114

**PRODOTTO
SUL PIANO
QUALCOSA IN PIU'**



Ampiamente diffuso negli uffici, con una lunga esperienza applicativa, il pavimento sopraelevato si evolve nelle finiture superficiali e nelle caratteristiche dei pannelli. Sempre nell'ambito di precise norme.

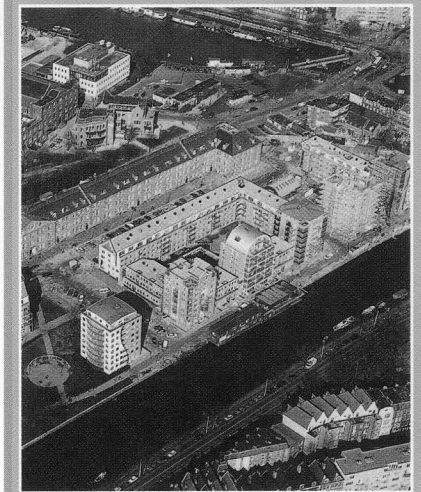
Paolo Asti 1122

GLI ITINERARI

OLANDA, 48 EDIFICI

All'interno dello scenario urbano delle città di fine millennio, scandite da un marcato carattere di discontinuità, Amsterdam, Rotterdam e l'Aja si stanno muovendo per ritrovare una nuova identità e un assetto più equilibrato.

a cura di Elena Triunveri 1139



UBRICHE

Bit Miscellanea	1065
Notizie	1068
Mostre e Convegni	1071
Recensioni	1076
Prodotto	1126